

AEG

CZ

NÁVOD K POUŽITÍ

VL 5668 – Stojanový ventilátor

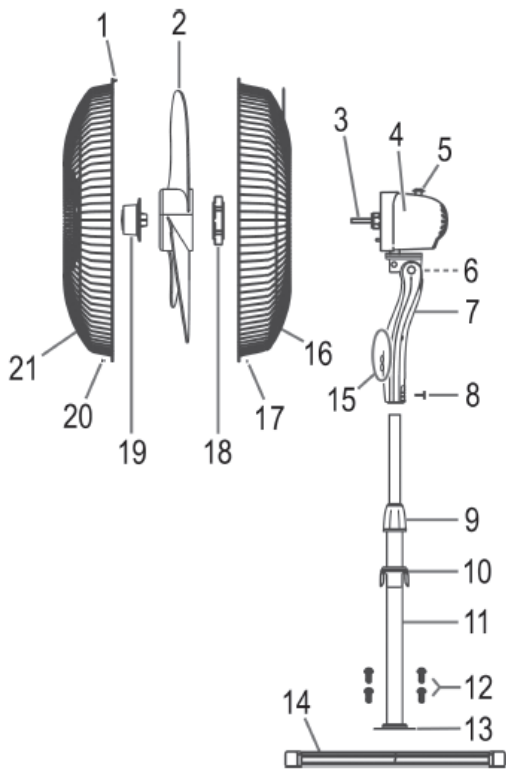


Speciální bezpečnostní pokyny

- Nikdy nevkládejte prsty ani jiné předměty do ochranné sítě.
- Dávejte pozor na dlouhé vlasy! Ty mohou být zachyceny ventilátorem z důvodu turbulence vzduchu!
- Používejte přístroj pouze s ochranou mřížkou!
- Pokud potřebujete odstranit kryt ventilátoru, nejprve vypněte spotřebič a vytáhněte zástrčku ze zásuvky.
- Vyberte stabilní plochu, aby se zabránilo sklopení ventilátoru během provozu!
- Nepokládejte přístroj bezprostředně vedle kamen nebo jiných zdrojů tepla.
- Nepokoušejte se opravovat spotřebič sami. Vždy se obraťte autorizovaný servis. Aby se zabránilo nebezpečí, nechte poškozený přívodní kabel vyměnit pouze naším servisem pro zákazníky nebo jinou kvalifikovanou osobou a to, za kabel stejného typu.
- Tento spotřebič mohou používat děti ve věku od 8 let a výše. Osoby s omezenými fyzickými, smyslovými nebo duševními schopnostmi, nebo s nedostatkem zkušeností a znalostí, pouze pokud je jim poskytnut odborný dohled nebo podány instrukce týkající se použití zařízení bezpečným způsobem.
- Děti se si nesmí hrát se spotřebičem.
- Čištění a uživatelskou údržbu nesmí provádět děti bez dohledu.

Elektrické připojení

- Před zapojením zástrčky do zásuvky se ujistěte, že síťové napětí se shoduje s informacemi na štítku.
- Připojte zařízení k řádně nainstalované chráněné zásuvce.



1. Hák
2. Vrtule
3. Hřídel
4. Motor
5. Tlačítko pro oscilaci
6. Šroub
7. Spínač
8. Šroub
9. Upínací hlavice na nastavení výšky
10. Kryt
11. Tyč
12. Šroub
13. Montážní deska
14. Podstavec
15. Tlačítko pro nastavení rychlosti
16. Zadní kryt ventilátoru
17. Upevňovací matice
18. Upevňovací matice pro zadní kryt
19. Upevňovací šroub

Vybalení přístroje

- Vyjměte zařízení z obalu
- Odstraňte veškeré obaly z výrobku.
- Zkontrolujte obsah.
- Zkontrolujte, zda zařízení po přepravě není poškozené.

Montážní návod

1. Spodní část ventilátoru sestavte do kříže.
2. Namontujte desku pomocí čtyř křížových šroubů.
3. Odstraňte matici na nastavení výšky a posuňte kryt na dolní pozici stojanu.
4. Povolte spojovací šroub a nasadte tyč a motor na podstavec. Šroub poté zase utáhněte.
5. Zašroubujte upevňovací matici proti směru hodinových ručiček.
6. Nasadte zadní kryt ventilátoru.
7. Otočte upevňovací matici a namontujte zadní kryt ventilátoru.
8. Nasadte vrtuli.
9. Zašroubujte vrtuli proti hodinovým ručičkám.
10. Vyjměte šroub a matici z krytu a umístěte je na dosah.
11. Připojte přední kryt na zadní.
12. Zajistěte kryt šroubem a maticí.

